

# LAGOON 5000



# LAGOON 500



## Habiter le grand large...



Le Lagoon 500, une nouvelle unité performante et confortable conçue pour les grandes croisières, reprend les orientations novatrices qui ont fait le succès du Lagoon 440.

Le Lagoon 500 est proposé en trois versions :

- Version propriétaire, coque propriétaire et deux cabines VIP
- Version propriétaire, avec trois cabines VIP

- Version charter, avec 5 cabines invités

Un équipage trouvera aisément sa place dans chacune des versions.

Sur les deux versions propriétaires, tous les lits ont des accès latéraux, les salles d'eau des douches séparées et chaque cabine dispose d'une immense fenêtre en flanc de coque pour une vue imprenable sur la mer et un éclairage naturel.

Signé par les architectes les plus titrés

de l'histoire du multicoque (les quatre premières places de la célèbre Transat Anglaise ont été remportées par des bateaux de leur conception en 2004) Marc Van Peteghem et Vincent Lauriot Prevost, le Lagoon 500 bénéficie des derniers progrès architecturaux : vitesse comme passage dans la mer s'annoncent impressionnants.

Les excellentes performances à la voile du Lagoon 440 augurent de grands moments de plaisir à la barre.

# LAGOON 500



## Living on the open sea...



The Lagoon 500 is a luxurious new high-performance boat designed for ocean cruises that includes the innovative features that have made the Lagoon 440 a success.

Three versions of the Lagoon 500 are available:

- An owner's version with an owner's hull and two VIP cabins
- An owner's version with three VIP cabins

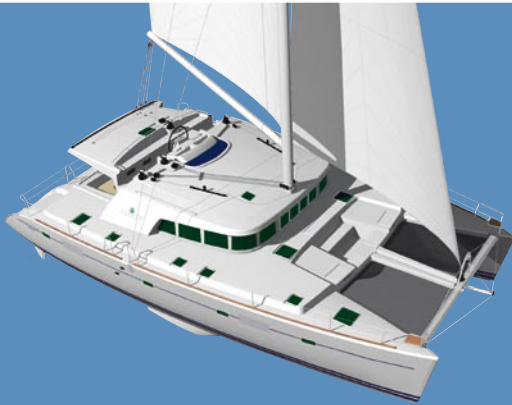
- A charter version with five guest cabins

Space for the crew can be easily adapted in all three versions.

All berths in the two owner's versions feature lateral access, there are separate shower compartments and bathrooms, and each cabin has a large window along the side of the hull providing natural lighting and an incomparable view of the sea. The Lagoon 500 was designed by Marc Van Peteghem and

Vincent Lauriot Prevost, who have won a record number of awards for multiple-hulled boats (in 2004, boats they designed won the four first places in the famous English Transatlantic race), and benefits from the latest developments in naval architecture. Its speed and handling at sea promise to be outstanding: the Lagoon 440's excellent performances under sail augur well for the pleasures of sailing the Lagoon 500.

# LAGOON 500



## Le pont

Le design des assises, du cockpit avant où l'on peut s'asseoir en vis à vis, le soin apporté aux évacuations d'eau, les nombreux rangements, la vision vers l'avant, ont été travaillés à l'extrême pour un confort maximum.

L'ergonomie a été le leitmotiv de toute la conception : facilité de circulation vers les jupes, le pont avant, la passerelle latérale arrière totalement dégagée du cockpit, le poste de barre sur le fly-bridge, ou encore l'entrée dans le carré de plain-pied.

Le cockpit est équipé d'un meuble abritant le réfrigérateur de cockpit et un évier. Dans l'épaisseur du Bimini se trouve le rangement de la table de cockpit qui se range en un clin d'œil.

Les jupes donnent un accès direct et facile à la mer : une échelle de bain escamotable est intégrée sous la dernière marche ; et à tribord, un rangement est disponible pour masques et tubas.

Les larges passavants intègrent une belle innovation : les panneaux de pont sont encastrés dans l'épaisseur du pont, pour améliorer la sécurité et la ligne générale du bateau.

Le poste de barre du Lagoon 500 est un véritable lieu de vie : accès latéraux, rangements pour les bouts, cup holders, cabriolet avec transparent de protection avant, longue assise pour 6 personnes.



## The deck

Maximum comfort has been designed into this boat that features a forward cockpit with face-to-face seating, carefully designed water drainage systems, abundant storage space and a forward visual orientation.

The entire design revolves around the ease of circulation towards the stern areas and forward deck, a lateral passage completely separated from the cockpit, a steering station on the fly-bridge and an entrance into the salon on the same level.

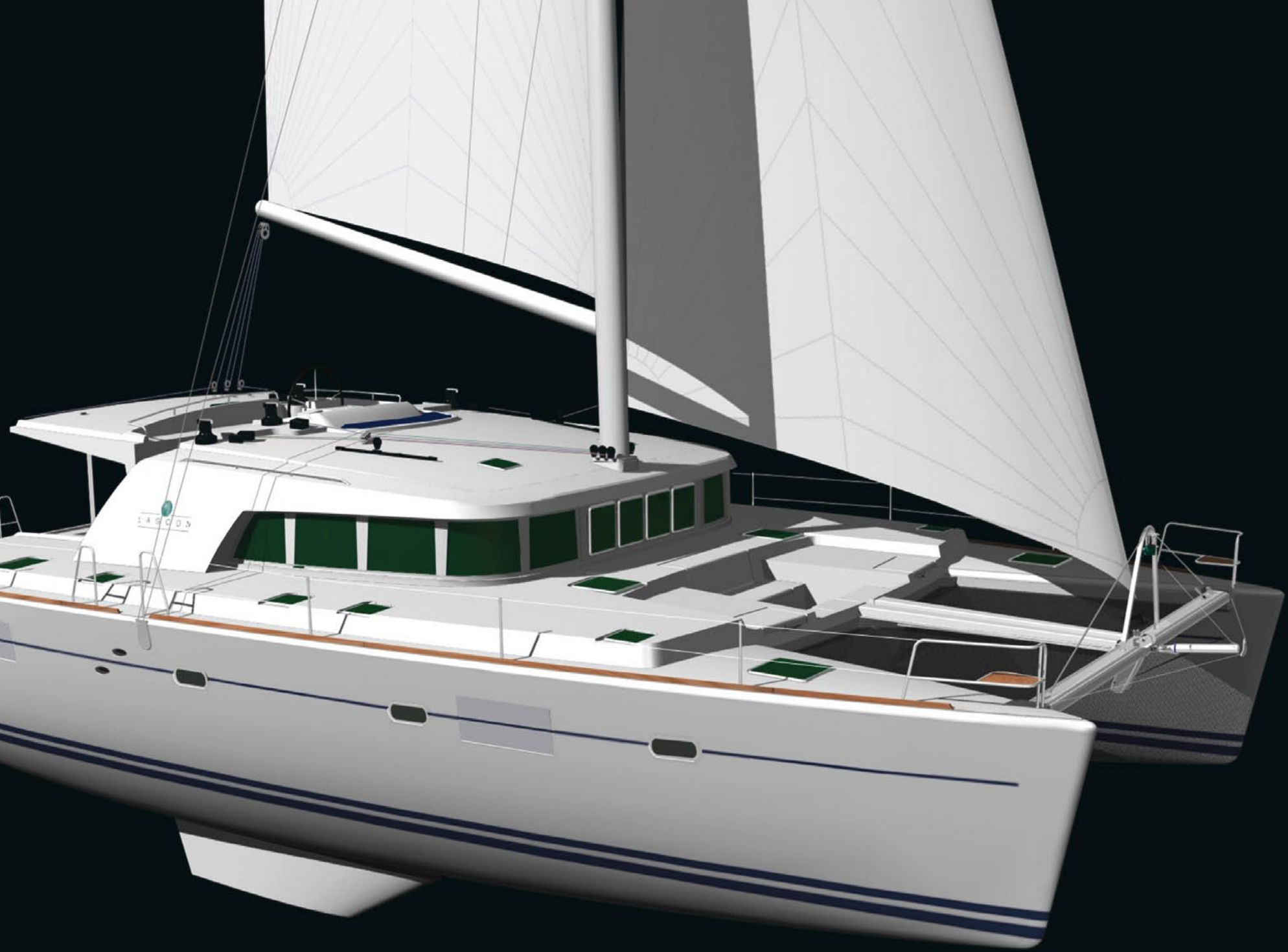
The cockpit has a cabinet enclosing the cockpit refrigerator and a sink, and the cockpit table can be readily stored within the thickness of the Bimini.

The stern areas provide direct, easy access to the sea with a folding ladder incorporated under the bottom step. There is also a storage space for masks and snorkels on starboard.

The wide catwalks feature a clever innovation: the deck hatches are set into the thickness of the deck to improve safety and enhance the sleekness of the boat's overall lines.

The Lagoon 500's steering station is a real living space featuring lateral access, storage space for ropes, cup holders, a convertible top with a transparent front protective windshield and a long six-seat bench.





# LAGOON 500



## L'intérieur

Les sièges confortables du carré permettent un dîner à dix ou une soirée de détente autour de la table modulable ou devant un écran de télévision dont l'emplacement est prévu.

La table à carte fait face à la route et peut recevoir commandes moteurs et barre électrique pour contrôler la marche du bateau au moteur, à l'abri. La cuisine aménagée, en léger contre bas à bâbord, est superbement équipée d'une plaque trois feux avec allumage électrique, d'un four de grande capacité avec grill, d'un réfrigérateur et d'un congélateur. Sa conception modulaire lui permet de recevoir – en option – un lave vaisselle 12 couverts, et, en arrière cuisine un réfrigérateur ou un congélateur supplémentaire, un lave linge ou un sèche linge. Les rangements, pratiques, nombreux et simples d'accès, sont traités en bois ; le plan de travail professionnel en inox garantit la longévité de cette véritable cuisine de chef. Les coques bâbord sont identiques dans les trois versions avec une descente confortable menant à une coursive distribuant l'accès à deux cabines VIP et à l'arrière cuisine. Dans toutes les cabines (avant et arrière) les accès aux lits peuvent se faire par trois côtés, elles proposent ainsi le même niveau de confort, avec des rangements pratiques et volumineux, des salles d'eau spacieuses avec douche séparée par des portes en plexi, et une ventilation parfaitement étudiée.

À tribord, trois aménagements sont proposés :

- Version propriétaire 3 cabines : une gigantesque cabine propriétaire avec un accès privatif, un petit salon, un bureau, un dressing, des rangements à profusion, une salle d'eau avec tout le confort nécessaire, comprenant une grande douche séparée par une porte. En tête de lit arrière tribord, un grand panneau ouvrant, abrité par une longue casquette, procure une belle vision sur l'arrière avec lumière et ventilation, même par forte pluie.
- Version propriétaire 4 cabines : une version trois cabines VIP avec une descente en avant tribord du carré ; ce qui donne une cabine identique à la cabine avant bâbord et une suite propriétaire légèrement diminuée en longueur.
- Version charter : la descente avant tribord distribue la même cabine VIP en avant et, sur l'arrière, donne accès à une cabine avec deux lits superposés et une salle d'eau.

## The interior

The salon has comfortable seating that can accommodate a dinner for ten or a relaxing evening around the modular table or in front of the television, for which a special space has been provided.

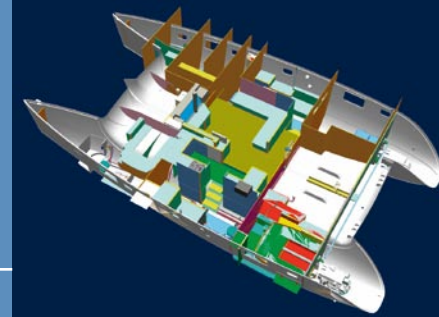
The chart table faces in the direction of the boat's course and can accommodate engine controls and an electric wheel to control the boat when under power, while being sheltered from the weather.

The fully equipped galley, positioned slightly below on the port side, has a three-burner cooker with an electric spark, a large oven and grill, a refrigerator and a freezer. The galley's modular design can accommodate an optional 12 place setting dishwasher, and, in the back galley an additional refrigerator and a freezer, a washing machine or a dryer. The numerous natural-wood storage cabinets are practical and easy to reach, and the professional stainless steel work surface guarantees a long useful life to this chef's galley.

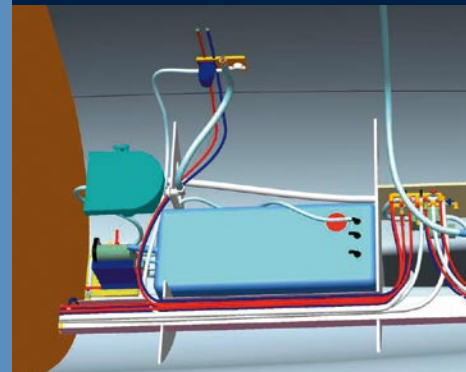
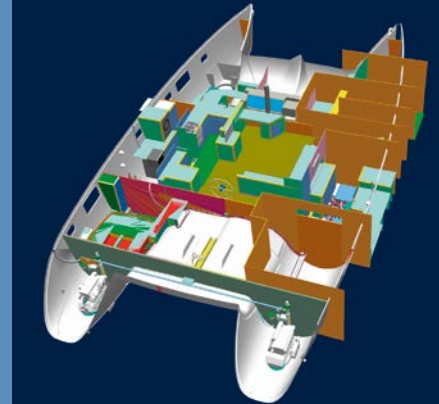
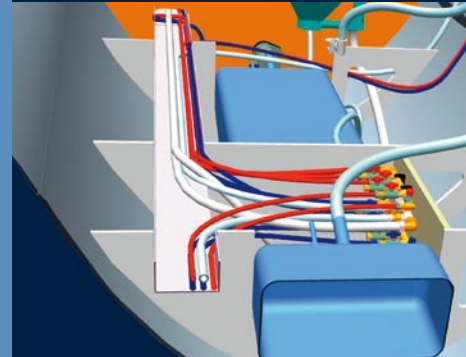
The port hull of the three versions of the Lagoon 500 are identical and feature a roomy companionway leading to the gangway providing access to the two VIP cabins and the back galley. The berths in both the forward and aft cabins can be reached from three sides, thus providing the same degree of comfort. There are voluminous practical storage spaces and spacious bathrooms with separate shower compartments fitted with Plexiglas doors and well-designed ventilation systems.

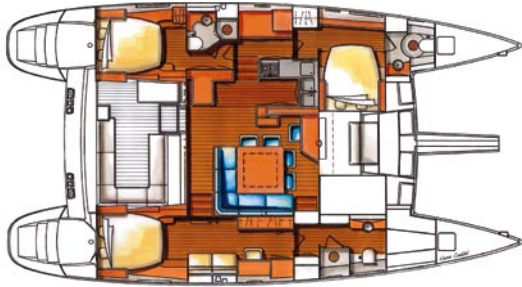
Three interiors options are available for the starboard side.

- Three-cabin owner's version: A vast owner's cabin with a separate entrance, a small salon, a desk, a dressing room, abundant storage space and a fully equipped bathroom with a separate shower compartment fitted with a door. At the head of the bed on the aft starboard side, there is a large opening hatch sheltered by a long awning that provides an excellent view aft and both light and air, even in strong rains.
- Four-cabin owner's version: This version includes three VIP cabins with a forward starboard companionway leading from the salon. The result is an additional cabin identical to the forward port cabin but a slightly shortened owner's cabin.
- Charter version: The forward starboard companionway leads to the same forward VIP cabin and, towards the stern, to a cabin with two bunk-bed berths and a bathroom.

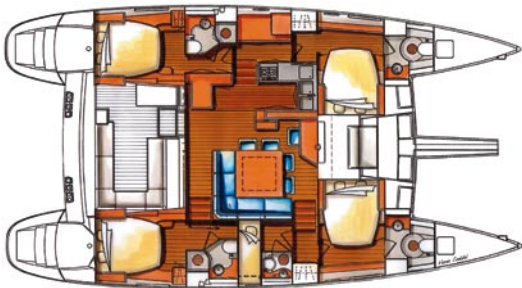


Conception intégrale en 3D - Full 3D conception

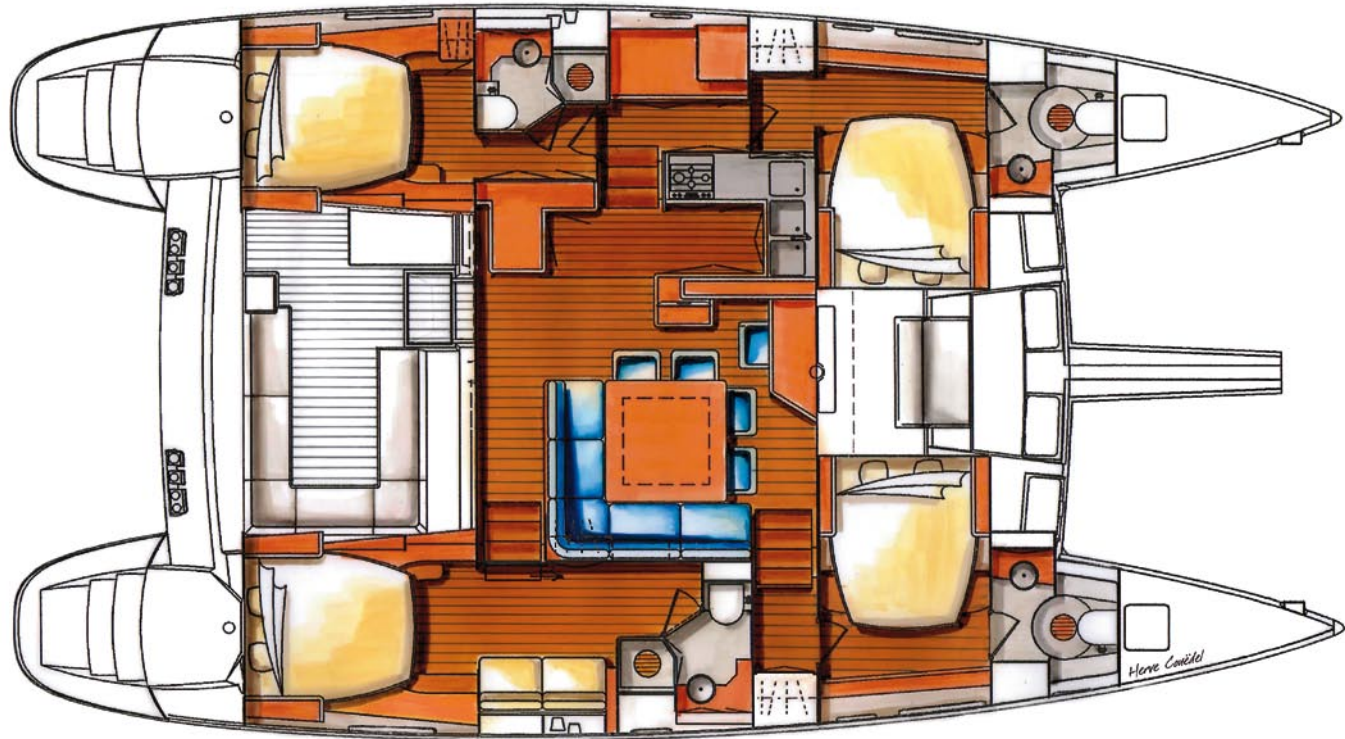




- *Version propriétaire 3 cabines*
- *Three-cabin owner's version*



- *Version charter*
- *Charter version*



- *Version propriétaire 4 cabines*
- *Four-cabin owner's version*

## La technique

Les équipements techniques du bateau sont regroupés en trois secteurs :

- Un grand local technique dans la nacelle avant, étudié pour l'installation d'un groupe électrogène, des bouteilles de gaz, du compresseur de plongée, etc ;
- Des compartiments moteurs minutieusement isolés, dans lesquels peut s'installer le dessalinisateur ;
- Un local électrique dans le cockpit : le parc à batteries, un volume pouvant accueillir un chargeur, un convertisseur, le tout ayant accès direct au dos des tableaux électriques.

La motorisation en Sail Drive est proposée avec deux puissances : 53 et 75 CV. Les moteurs sont accessibles depuis le haut des jupes, par des capots montés sur vérins inox, et sont isolés par une trappe insonorisée.

## Technical aspects

The boat's technical gear has been grouped together in three areas:

- A large service space in the forward nacelle that has been designed for the installation of a generator, bottled gas, an air compressor for diving, etc;
- Very carefully insulated engine compartments in which the desalination equipment can be housed;
- An electrical space in the cockpit for batteries, enough room for a charger and a converter, and providing direct access to the backs of the electrical distribution panels.

Two Sail Drive engines are available: 53HP and 75 HP. The engines are reached from the stern decks through stainless steel jack-mounted hatches and are insulated by a soundproof trap.ed slightly below on the port side.



# LAGOON 5000

## Spécifications provisoires - Provisional specifications

- Conception / Design ..... Marc Van Peteghem - Vincent Lauriot-Prévoist
- Longueur hors tout / Length over all ..... 15,54 m / 51'
- Longueur flottaison / Length water line ..... 14,93 m / 49'
- Largeur hors tout / Beam ..... 8,53 m / 28'
- Tirant d'eau / Draft ..... 1,40 m / 4'59"
- Tirant d'air / Mast clearance ..... 23,77 m / 78'05"
- Hauteur roof-quille / Height keel-roof ..... 4,86 m / 16'03"
- Hauteur flottaison-nacelle AR / Waterline - nacelle clearance aft ..... 0,85 m / 2'79"
- Hauteur flottaison-nacelle AV / Waterline - nacelle clearance fwd ..... 1,07 m / 3'51"
- Déplacement léger (norme CE) / Light displacement (EEC) ..... 18,6 t / 41005 Lbs
- Motorisation / Engine ..... 2 x 53 à 2 x 75 CV / 2 x 53 to 2 x 75 HP
- Capacité réservoir carburant / Fuel capacity ..... 4 x 240 l / 4 x 63,4 US gal
- Transmission / Transmission ..... S. drive
- Surface de voile au près / Sail area ..... 160 m<sup>2</sup> / 1722 sq.ft.

- Grand-voile lattée / Full-batten mainsail ..... 93 m<sup>2</sup> / 1001 sq.ft.
- Gênois sur enrouleur / Furling genoa ..... 67 m<sup>2</sup> / 721 sq.ft.
- Option Tourmentin / Optional Storm jib ..... 8 m<sup>2</sup> / 86 sq.ft.
- Option spinnaker / Optional spinnaker ..... 190 m<sup>2</sup> / 2044 sq.ft.
- Option genaker / Optional gennaker ..... 110 m<sup>2</sup> / 1184 sq.ft.
- Capacité réservoir eau / Fresh water capacity ..... 4 x 240 l / 4 x 63,4 US gal
- Eau chaude, eau sous pression / Hot water, pressure water ..... 60 l / 16,05 US gal
- Réfrigérateur / Refrigerator ..... 150 l / 39,62 US gal
- Réfrigérateur cockpit / Cockpit refrigerator ..... 80 l / 21,13 US gal
- Congélateur / Freezer ..... 100 l / 26,42 US gal
- Nb de couchettes / No. Of berths ..... 6 à 14 / 6 to 14
- Dimensions couchettes avant / Dimensions forward berth ..... 2,05 x 1,60 / 6'9" x 5'3"
- Dimensions couchettes arrière / Dimensions aft berth ..... 2,05 x 1,60 / 6'9" x 5'3"
- Dimensions couchette propriétaire / Dimensions owner berth ..... 2,00 x 1,80 m / 6'7" x 5'11"



- Construction / Build  
 Bordé de coque : sandwich balsa en infusion avec résines vinylester et polyester  
 Fonds de bordé : monolithique en infusion avec résines vinylester et polyester  
 Pont : sandwich balsa en infusion avec résines vinylester et polyester  
 Hull Sides : infused balsa core sandwich with vinylester and polyester resins  
 Hull Bottom : infused solid glass with vinylester and polyester resins  
 Deck : infused balsa core sandwich with vinylester and polyester resins



[www.cata-lagoon.com](http://www.cata-lagoon.com)

162, quai de Brazza - 33100 Bordeaux - France • Tél. 33 (0) 557 80 92 80 • Fax 33 (0) 557 80 92 81 • E-mail : [info@cata-lagoon.com](mailto:info@cata-lagoon.com)  
 North America: Lagoon America - 105 Eastern Avenue - Suite 202 - Annapolis - MD 21403 • Phone 410.280.2368 • E-mail: [info@lagoonamerica.com](mailto:info@lagoonamerica.com)